

CHARIOTS AUTOMATIQUES DE SOUDAGE



SOMMAIRE

- GECKO BATTERY - CHARIOT DE SOUDAGE MOBILE.....3
- LIZARD - CHARIOT DE SOUDAGE PROGRAMMABLE11
- MINI SPIDER - CHARIOT DE SOUDAGE D'ANGLE.....23
- RAIL TITAN - CHARIOT MODULAIRE SUR RAIL POUR LE SOUDAGE TIG - MIG/MAG ET LE COUPAGE.....27



GECKO BATTERY - CHARIOT DE SOUDAGE MOBILE

Le GECKO BATTERY est un chariot de soudage autonome à batterie pour mécaniser le soudage MIG/MAG bord à bord ou d'angle.

PROMOTECH®

4 roues motrices, embase magnétique et régulation à boucle fermée pour une vitesse d'avance stable en toutes positions.

Déplacements constants, continus et reproductibles pour assurer une géométrie de cordon précise et conforme aux spécifications, réduisant ainsi le coût du «sursoudage» et la quantité de métal d'apport.

Les accessoires optionnels permettent au Gecko Battery de répondre à des applications variées sur acier doux, acier inoxydable et aluminium.

Batterie 18 V DC, capacité 5,2 Ah pour une autonomie moyenne de 6 heures de fonctionnement.

Le GECKO BATTERY peut aussi être connecté à une alimentation 110-240 V AC avec l'option Alimentation.



+ APPLICATIONS

- Fabrication de remorques
- Citernes
- Bacs de stockage
- Réservoirs eau
- Transformateurs
- Chantiers navals
- Toute application nécessitant le soudage d'angle continu



Alimentation batterie 18 V
(110-240 V AC en option)



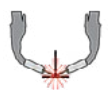
Double démarrage d'arc



Soudage continu



Rayon minimum convexe
1000 mm (3.5 ft)



Soudage double torche



Rayon minimum concave
1000 mm (3.5 ft)

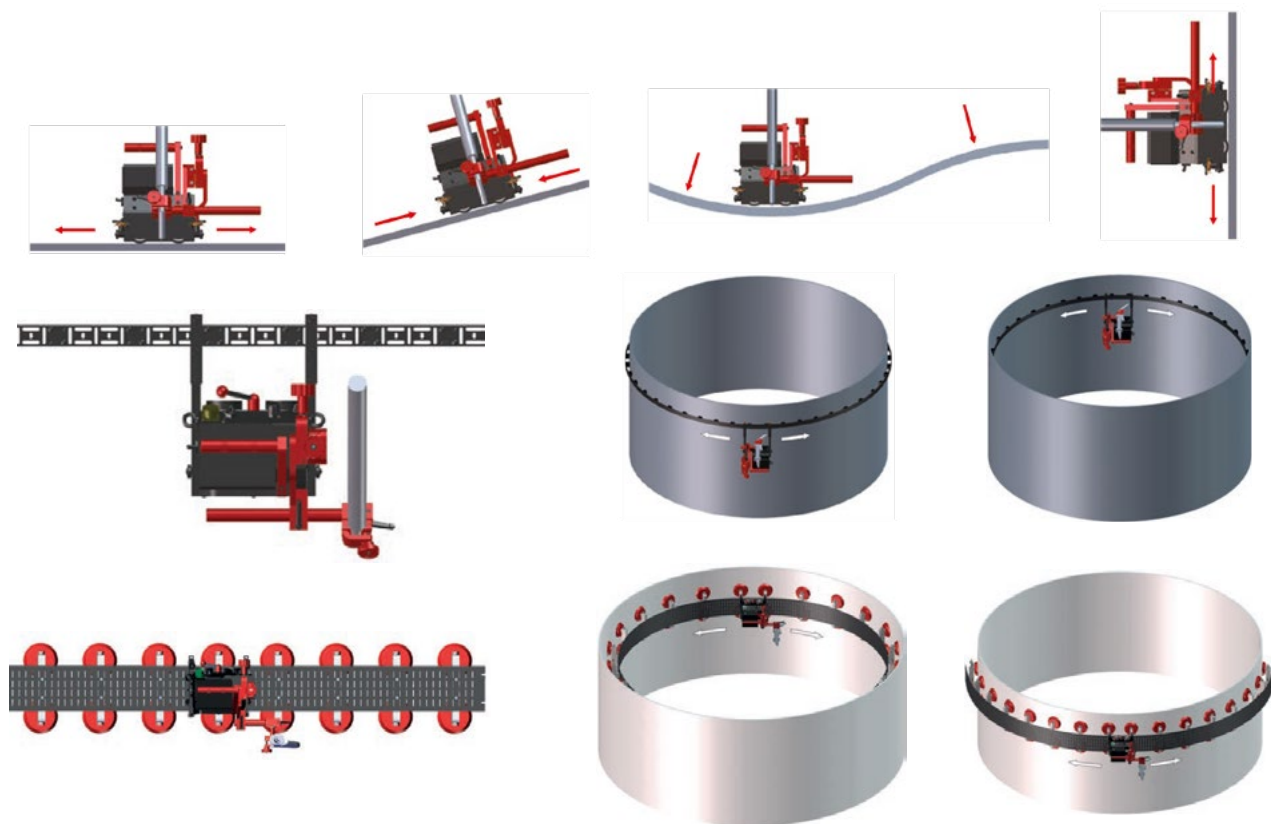


Vitesse horizontale 0-110
cm/min (0-43.3 in/min)



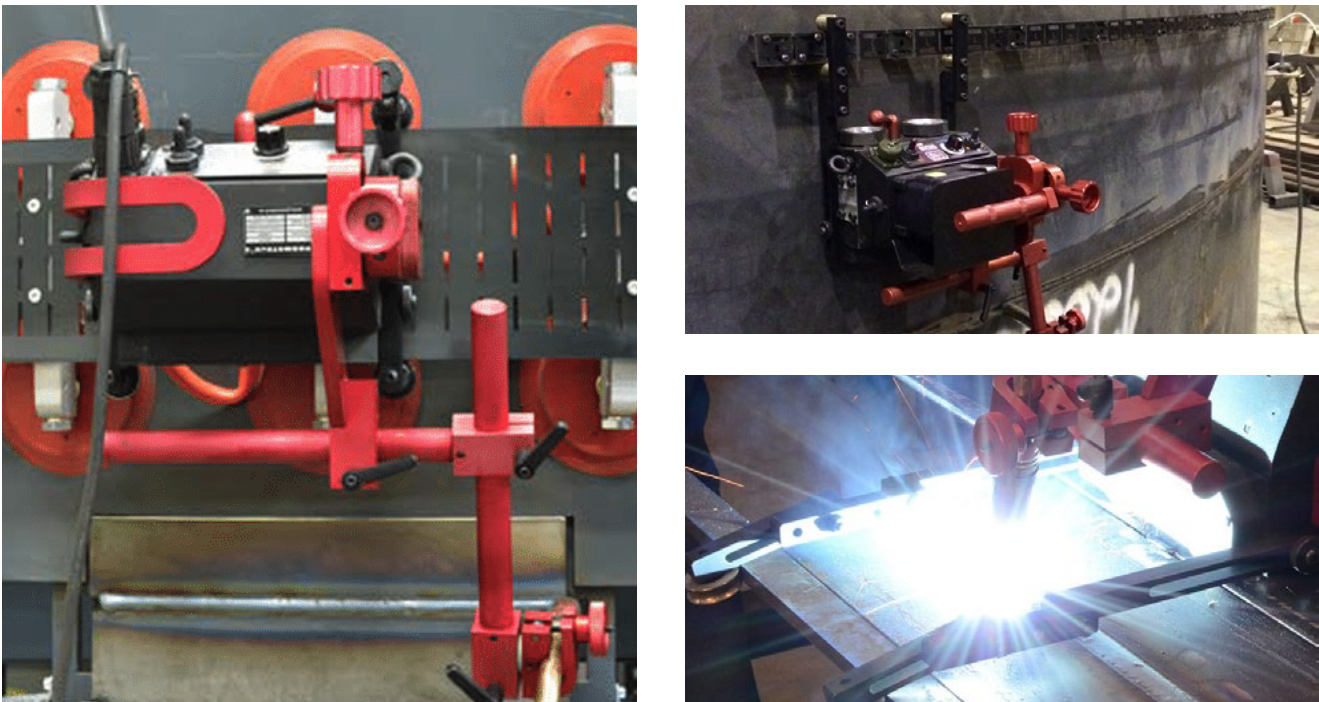
Poids 8.6kg (19 lbs)

+ POUR APPLICATIONS VARIÉES, Y COMPRIS EN POSITION



+ PRINCIPALES CARACTÉRISTIQUES ET AVANTAGES

- Conception compacte et légère en aluminium
 - Sécurité : batterie 18 V DC
 - Alimentation 110-240 V AC 50/60 Hz en option
 - Traction magnétique puissante pour le travail en position
 - Levier marche/arrêt de l'aimant pour une mise en place rapide et facile sur votre pièce de travail
 - Motoréducteur sans maintenance
 - Roues en silicone résistant à la chaleur
 - Pinces de serrage rapide pour différents types de torches MIG/MAG avec diamètres de 16-22 mm (5/8"–7/8"); en option jusqu'à 35 mm (1-3/8")
 - Positionnement précis grâce aux glissières en croix
 - Ecran fonctionnel à cristaux liquides - préréglage de la vitesse d'avance, affichage des unités et codes d'erreurs
- La régulation permet de stabiliser la vitesse d'avance et de réduire les défauts de soudage et le travail de réparation
 - Maîtrise de l'énergie de soudage et moins de déformations
 - Maîtrise de la géométrie du cordon et réduction du métal d'apport
 - Amorçage automatique de l'arc de soudage lors du démarrage
 - Capable de porter et de commander 2 torches (sans oscillation)
 - Autoguidage grâce aux bras réglables pourvus de roulettes
 - Guidage multi-surfaces avec réglage facilité de la position du chariot
 - Amélioration des conditions de travail - réduction de l'exposition de l'opérateur à la chaleur et aux fumées



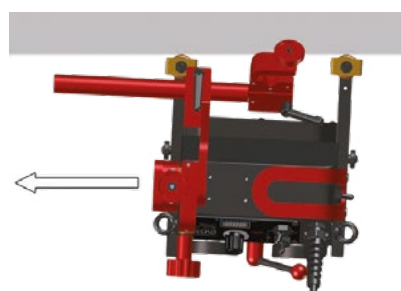
SPECIFICATIONS GECKO BATTERY

ALIMENTATION	18 V DC, 5.2 Ah
PUISSANCE	20 W
POSITION DE SOUDAGE (SUIVANT EN ISO 6947 ET AWS/ASME)	PA / 1F / 1G PB / 2F PC / 2G PD / 4F PE / 4G
DIAMÈTRE DE TORCHE	16–22 mm (0.63–0.87"); jusqu'à 35 mm (1.38") en option
RAYON MINIMUM DE LA COURBURE DE LA PIÈCE	1000 mm (3.5 ft)
EPAISSEUR MINIMUM DE LA PIÈCE	4 mm (0.16")
GARDE AU SOL	4 mm (0.16")
FORCE DE TRACTION HORIZONTALE	150 N
COURSE DES GLISSIÈRES	0–35 mm (0–1.38") montée-descente, gauche-droite
VITESSE HORIZONTALE*	0–110 cm/min (0–43.3 in/min)
POIDS	8.6 kg (19 lbs)
RÉGLAGE EN MÉMOIRE	1 (dernier utilisé)
RÉFÉRENCE	AO100.000

* Avec batterie chargée entièrement.

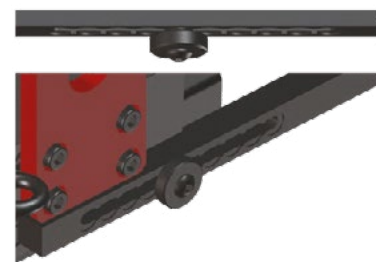
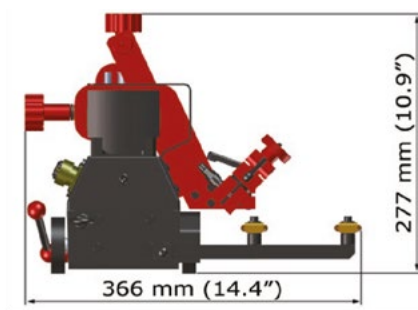
+ LES NOUVEAUX BRAS DE GUIDAGE FACILITENT D'AVANTAGE LE POSITIONNEMENT

- 7 types de bras de guidage pour des applications et positions de soudage variées
- Crans de positionnement
- Positionnement des bras de guidage de manière simple, facile et régulière
- Bonne inclinaison du chariot pour une avance régulière
- Maintient du contact permanent avec la pièce
- Positionnement des bras de guidage par crans ou en continu

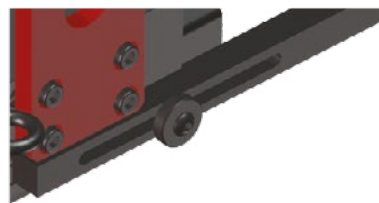


Chaque nouveau bras de guidage comporte des crans sur un seul côté.

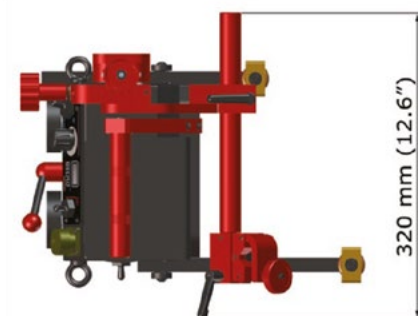
Tous les bras de guidage sont disponibles par paire (gauche et droite).



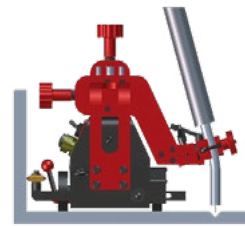
Réglage de l'extension du bras par cran.



Réglage de l'extension du bras en continu.



+ ACCESSOIRES STANDARDS



Bras de guidage standards (jeu de 2 pcs.)

AO200121.000



Batterie 5.2 Ah

AO200100.000



Cordon de commande de l'arc (double) de 6.5 m (21 ft)

AO200325.000



Support de torche long

AO200315.000

+ ACCESSOIRES OPTIONNELS



Chargeur de batterie

AO200101.000 (220-240 V, 50/60 Hz)



Kit alimentation

AO200135.000



Cordon d'alimentation 3 m (10 ft)

AO200326.000 (220-240 V, 50/60 Hz)



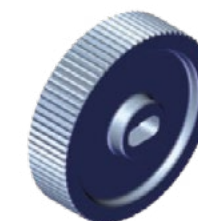
Support faisceau

AO200136.000



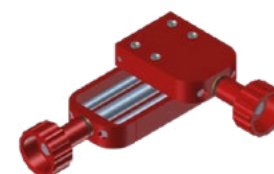
Équipement antichute

AO200324.000



Roue d'entraînement en acier inoxydable

AO200133.000



Glissières en croix rallongées :
0-76 mm (0-3") vertical
0-35 mm (0-1.38") horizontal

AO200323.000



Support d'extension de torche

AO200316.000



Support court

AO200310.000



Protection écran

AO200137.000



Pince torche 22-35 mm

AO200318.000



Support double torche

AO200104.000



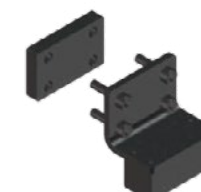
Aimant supplémentaire (avant) M5x25

AO200128.000



Aimant supplémentaire (avant) M5x25

AO200130.000

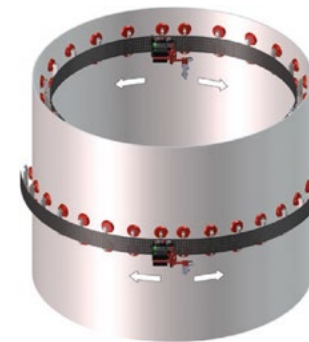
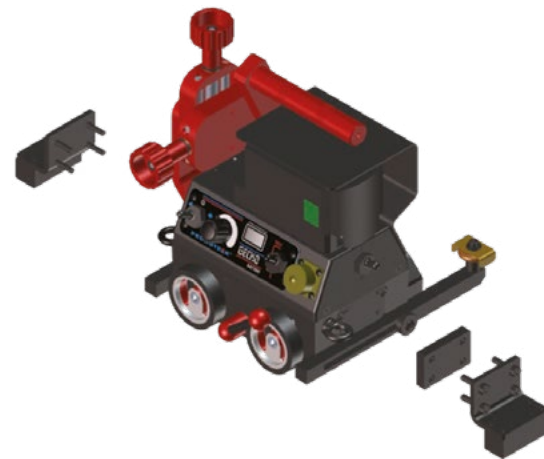


Aimant supplémentaire (arrière) M6x25 avec écarteur (nécessaire pour Gecko Battery uniquement)

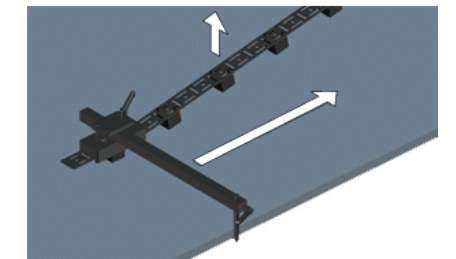
AO200129.000



**Aimant supplémentaire (arrière)
M6x25**
AO200131.000



**Outil de positionnement des rails
parallèle au joint de soudage**
AO200113.000



Avec le choix du type de support utilisé en combinaison avec le rail flexible, le Gecko Battery s'adapte aux applications sur acier doux, acier inoxydable et aluminium.

+ ACCESSOIRES OPTIONNELS POUR LE GUIDAGE SUR UNE GRANDE VARIÉTÉ D'APPLICATIONS



Bras de guidage bas profil (jeu de 2 pcs.)
AO200125.000



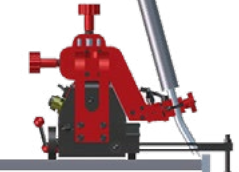
Bras de guidage haut profil (jeu de 2 pcs.)
AO200126.000



Bras de guidage réglables (jeu de 2 pcs.)
AO200123.000



Bras de guidage bord extérieur (jeu de 2 pcs.)
AO200122.000



Bras de guidage à aimants (jeu de 2 pcs.)
AO200124.000



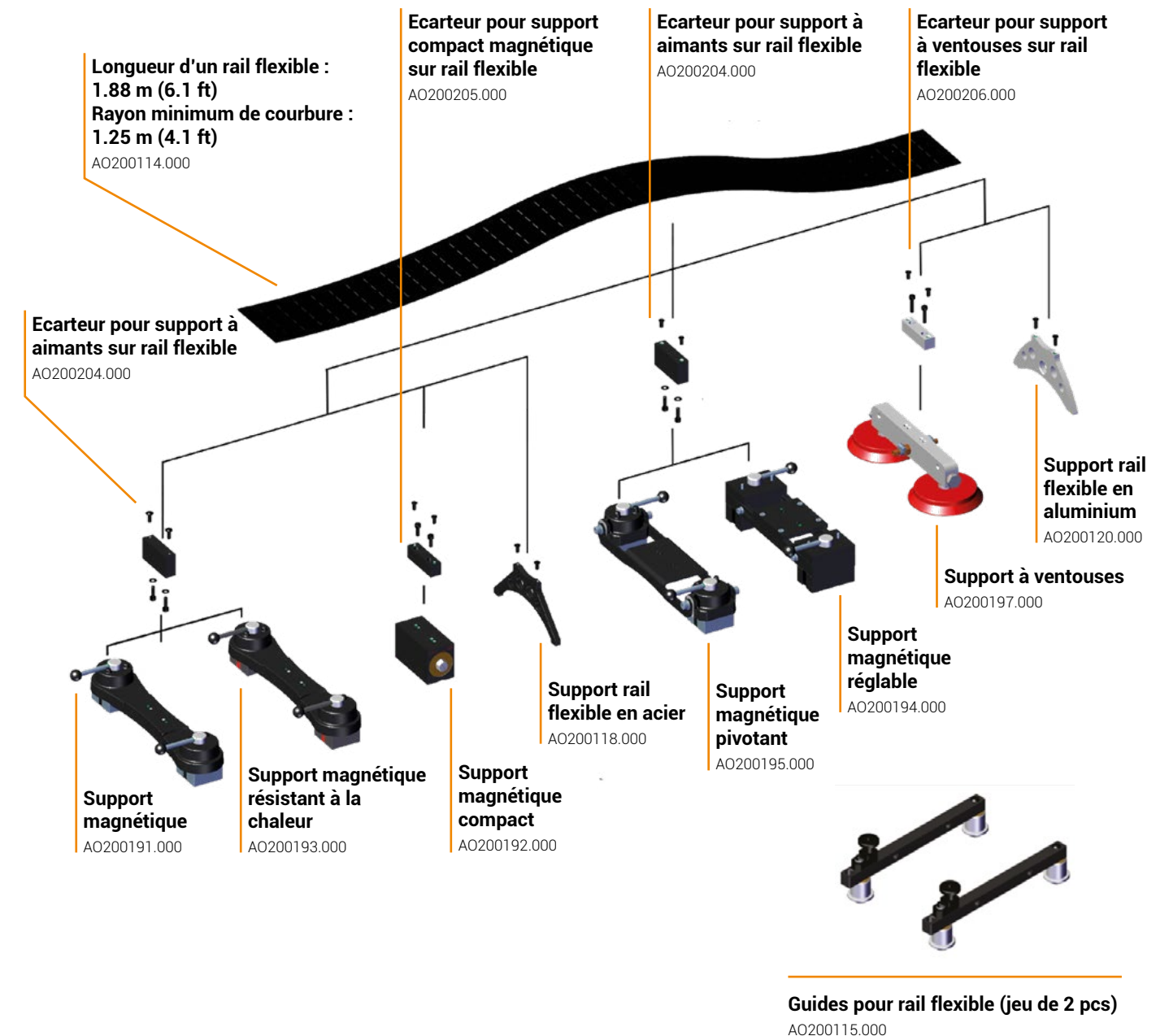
Bras de guidage pour rail (jeu de 2 pcs.)
AO200105.000



Guide flexible 185 cm (6 ft) 1 pc
Rayon minimum de courbure : 1.0 m (3.3 ft)
AO200102.000



Aimant pour guide flexible (boîte de 10 pcs.)
AO200103.000



LIZARD - CHARIOT DE SOUDAGE PROGRAMMABLE

Le LIZARD est un chariot de soudage portable et programmable, conçu pour produire des soudures régulières et de qualité.

PROMOTECH®

L'entraînement par friction et la régulation en boucle fermée permettent la stabilisation de la vitesse dans toutes les positions.

L'appareil permet d'obtenir un profil de cordon suivant les spécifications requises, réduisant ainsi la quantité de métal à déposer et le coût associé.

Le LIZARD peut être programmé de manière à souder en continu ou par points. Les deux boutons de commande intuitifs facilitent la programmation des modes de soudage et les paramètres tels que la longueur de soudage, l'espacement des soudures, le remplissage cratère, etc. Le LIZARD avance à pleine vitesse entre les points, permettant ainsi de gagner du temps.

Une option très importante du LIZARD est le dispositif oscillation pour produire des soudures avec balayage. Le chariot identifie automatiquement la connexion et propose des modes de fonctionnement adaptés.

L'oscillation de la torche permet le soudage en position et augmente ainsi de manière significative la polyvalence du chariot de soudage LIZARD.



+ APPLICATIONS

- Fabrication remorques
- Bacs de stockage
- Chantiers navals
- Citernes
- Réservoirs d'eau
- Toutes applications avec soudage d'angle, continu ou discontinu



Jusqu'à 40 programmes de soudage



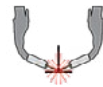
Oscillation angulaire



Soudage continu



Soudage discontinu



Double démarrage de l'arc



Soudage double torche



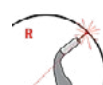
Vitesse horizontale 0–120
cm/min (0–47.2 in/min)



Vitesse verticale 0–110 cm/
min (0–43.3 in/min)



Rayon mini pièce (convexe)
1500 mm (5 ft)

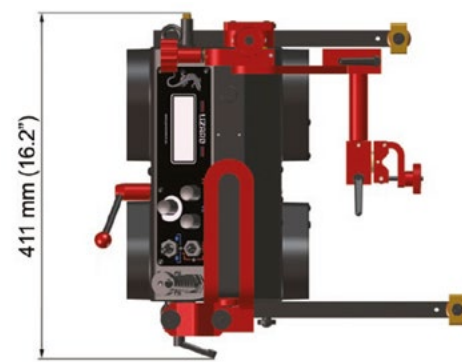
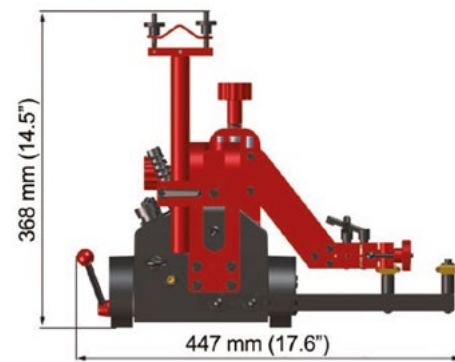


Rayon mini pièce (concave)
1500 mm (5 ft)

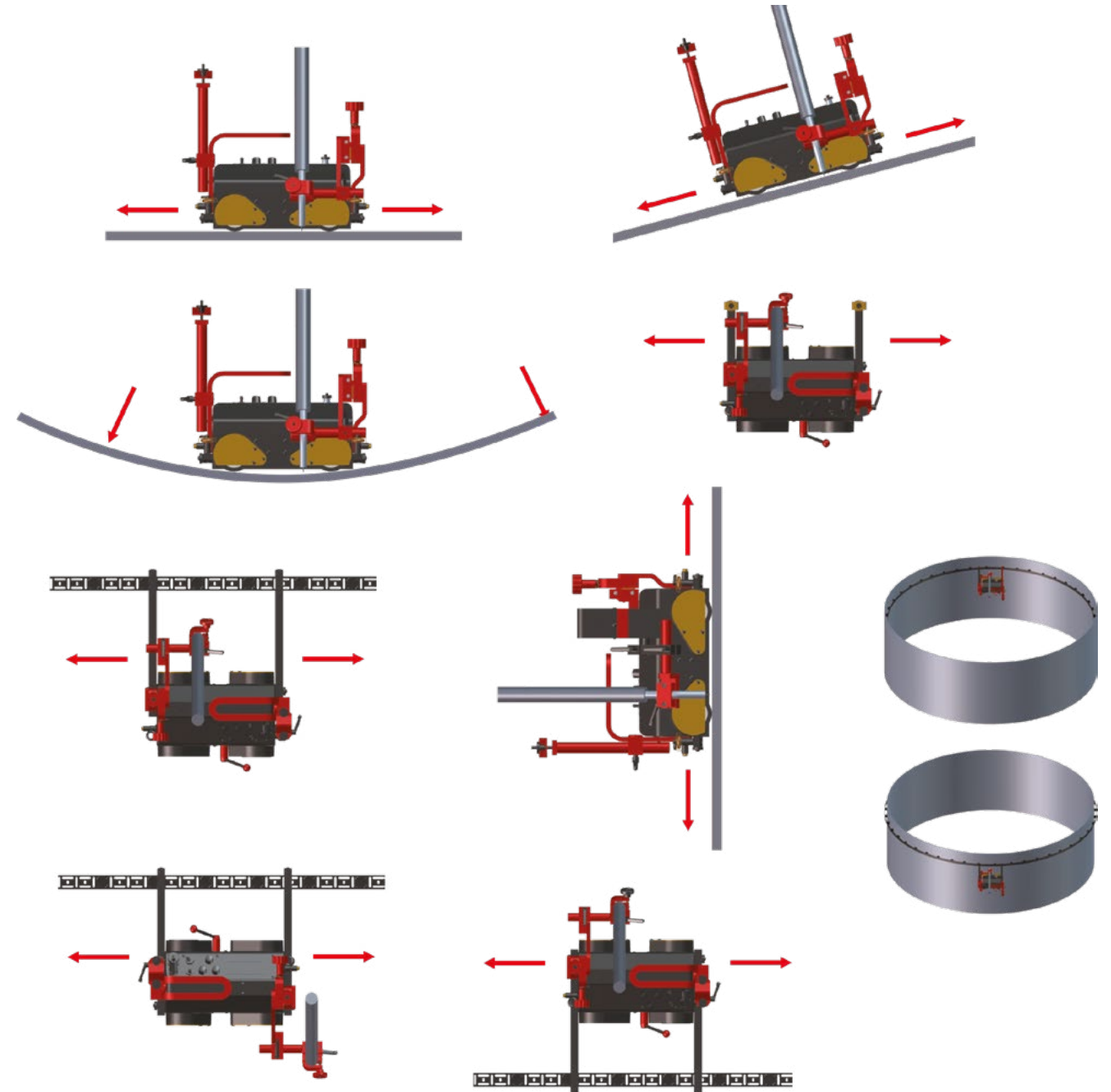


Poids 14 kg (31 lbs)

+ DIMENSIONS

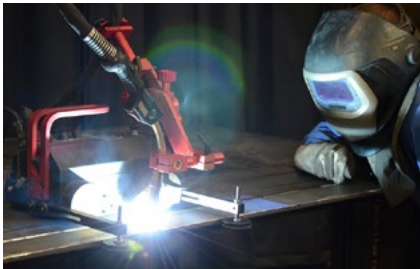


+ DIVERSITÉ D'APPLICATIONS INCLUANT LE SOUDAGE EN POSITION



+ PRINCIPALES CARACTÉRISTIQUES ET AVANTAGES

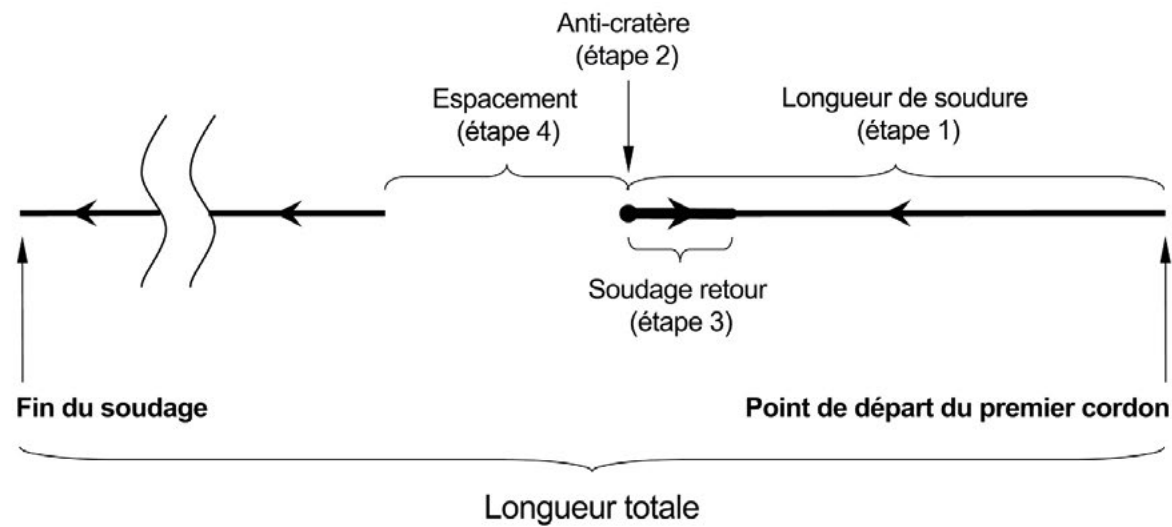
- Conception compacte et légère en aluminium
 - Alimentation électrique 115 ou 230 V, 50/60 Hz
 - Traction magnétique positive pour le travail en position
 - Levier marche/arrêt de l'aimant pour une mise en place rapide et facile sur votre pièce de travail
 - Motoréducteur sans maintenance
 - Roues en silicone résistant à la chaleur
 - Pincés de serrage rapide pour différents types de torches MIG/MAG avec diamètres de 16-22 mm (5/8" – 7/8"); en option jusqu'à 35 mm (1-3/8")
 - Positionnement précis grâce aux glissières en croix
 - Ecran fonctionnel à cristaux liquides et 2 boutons de commande pour la programmation des différents modes de soudage
- Jusqu'à 40 programmes de soudage peuvent être mémorisés
 - La régulation permet de stabiliser la vitesse d'avance et de réduire les défauts de soudage et le travail de réparation
 - Maîtrise de l'énergie de soudage et moins de déformations
 - Maîtrise de la géométrie du cordon et réduction du métal d'apport
 - Amorçage automatique de l'arc de soudage lors du démarrage
 - Capable de porter et de commander 2 torches (sans oscillation)
 - Auto-guidage grâce aux bras réglables pourvus de roulettes
 - Guidage multi-surfaces



SPECIFICATIONS LIZARD	
VOLTAGE	1~ 115–230 V, 50–60 Hz
PUISSANCE	25 W
POSITION DE SOUDAGE (SUIVANT EN ISO 6947 ET AWS/ASME)	PA / 1F / 1G PB / 2F PC / 2G PD / 4F PE / 4G PF / 3F / 3G (avec option oscillateur) PG / 3F / 3G (avec option oscillateur)
PARAMÈTRES PROGRAMMABLES	vitesse du chariot, longueur soudure, espacement soudures, anti-cratère, soudage retour, longueur totale
PROGRAMMES EN MÉMOIRE	jusqu'à 40
CHOIX LANGUE	Anglais, Français, Allemand, Polonias, Portugais, Russe, Espagnol, Turquie
DIAMÈTRE TORCHE	16–22 mm (0.63–0.87"); jusqu'à 35mm (1.38") en option
RAYON MINIMUM DE COURBURE DE LA SURFACE DE LA PIÈCE	1500 mm (5 ft)
EPAISSEUR MINIMUM DE LA PIÈCE	5 mm (0.2")
GARDE AU SOL	5 mm (0.2")
FORCE DE TRACTION HORIZONTALE	220 N
FORCE DE TRACTION VERTICALE	150 N
RÉGLAGE COURSE DES GLISSIÈRES	0–35 mm (0–1.38"), montée-descente, gauche-droite
VITESSE HORIZONTALE	0–120 cm/min (0–47.2 in/min)
VITESSE VERTICALE	0–110 cm/min (0–43.3 in/min)
INTERRUPTEUR FIN DE COURSE	aux deux extrémités
POIDS	14 kg (31 lbs)
RÉFÉRENCE (115–230 V, 50–60 HZ, FICHE UE)	AO100.006
RÉFÉRENCE (42 V, 50–60 HZ)	AO100.007

* Avec batterie chargée entièrement.

+ SCHÉMA DES VARIABLES PROGRAMMABLES

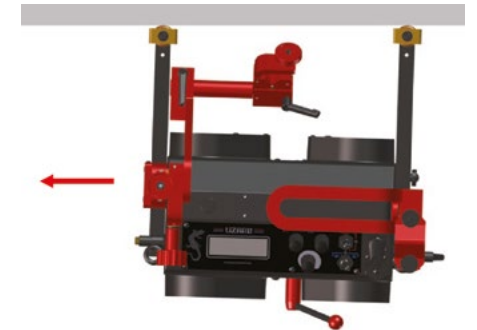


1. Panneau de commande avec boutons et interrupteurs
2. Levier magnétique
3. Cordon d'alimentation
4. Socle pour commande de l'arc
5. Interrupteur marche/arrêt (0/I)
6. Support faisceau
7. Glissières en croix
8. Pince de torche
9. Bras de guidage réglable
10. Fin de course

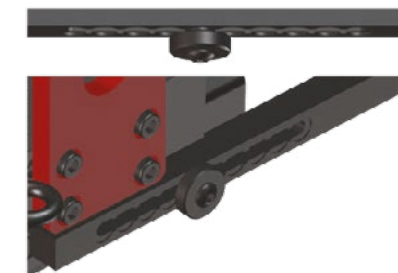


+ LA NOUVELLE GÉNÉRATION DE BRAS DE GUIDAGE FACILITE D'AVANTAGE LE POSITIONNEMENT DU CHARIOT DE SOUDAGE

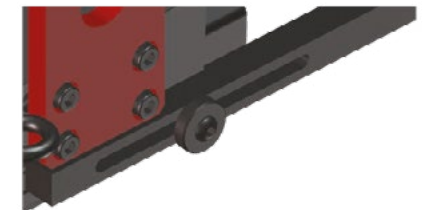
- 7 différents types de guides dédiés à des applications et positions de soudage diverses
- Crans de positionnement
- Positionnement plus rapide des bras de guidage
- Positionnement précis pour l'avance "en crabe"
- Maintien du contact permanent avec la pièce
- Réglage du dépassement des bras de guidage par cran ou en continu



Chaque bras de guidage est pourvu de crans seulement d'un côté.



Réglage de l'extension du bras par cran.



Réglage de l'extension du bras en continu.



+ ACCESSOIRES STANDARDS



Bras de guidage standards (jeu de 2 pcs.)
AO200141.000



Support faisceau
AO200132.000



Cordon d'alimentation 3m (9,7 ft)
AO200326.000



Cordon de commande de l'arc (double) de 6.5 m (21 ft)
AO200325.000



Support de torche court
AO200314.000

+ OPTION OSCILLATEUR PENDULAIRE

L'oscillateur dispose d'un réglage précis de la largeur et vitesse d'oscillation, et des temps d'arrêt gauche/droite.



Oscillateur
AO200106.000



Support de torche inférieure
AO200152.000



Soudage bout à bout avec oscillateur

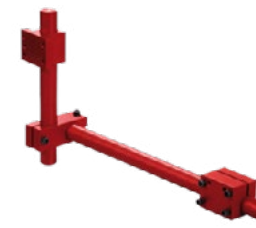
+ ACCESSOIRES OPTIONNELS



Pince de torche 22-35 mm
AO200318.000



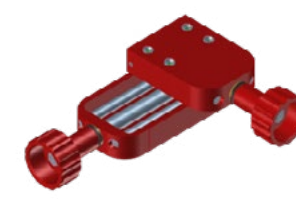
Support long
AO200311.000



Support d'extension de torche
AO200316.000



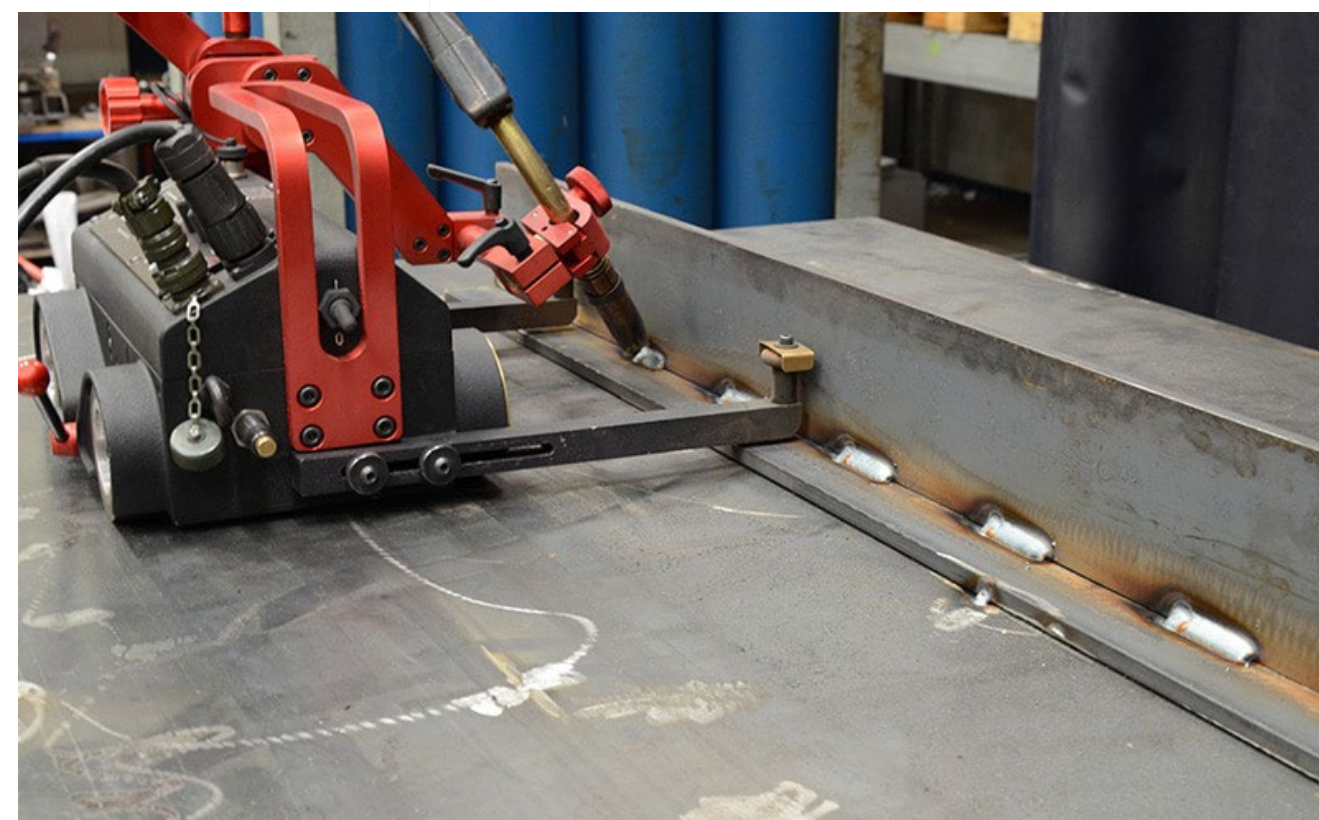
Support double torche
AO200104.000



**Glissières en croix rallongées :
0-76 mm (0-3") vertical
0-35 mm (0-1.38") horizontal**
AO200323.000



Vis moletée
AO200148.000



+ ACCESSOIRES EN OPTION POUR LE GUIDAGE DE SURFACES D'APPLICATIONS VARIÉES



Bras de guidage bas profil (jeu de 2 pcs.)
AO200146.000



Bras de guidage haut profil (jeu de 2 pcs.)
AO200147.000



Bras de guidage bord extérieur (jeu de 2 pcs.)
AO200142.000



Bras de guidage réglables (jeu de 2 pcs.)
AO200143.000



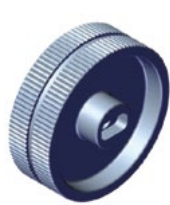
Bras de guidage pour rail
(jeu de 2 pcs.)
AO200144.000



Rail flexible 185 cm
(6 ft) 1 pc
AO200102.000



Aimant pour guide flexible
(boîte de 10 pcs.)
AO200103.000



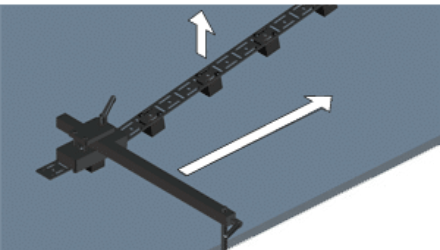
Roue d'entrainement
en acier inoxydable
AO200149.000



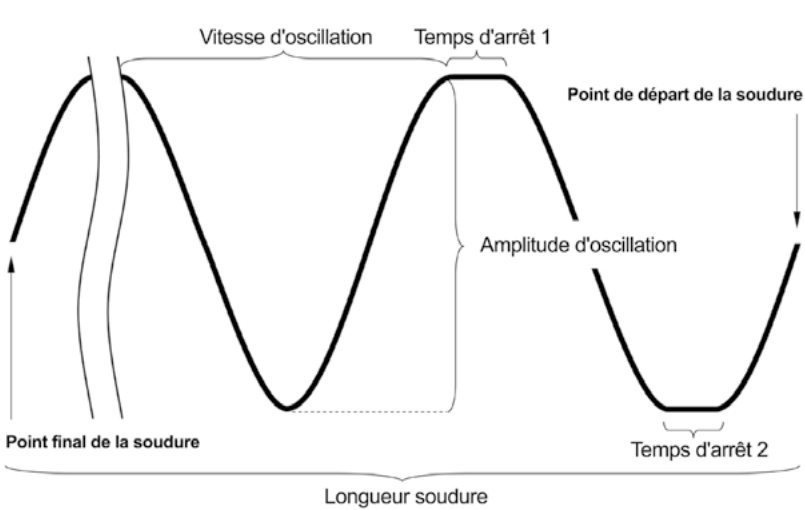
Protection écran
AO200154.000



Outil de positionnement
des rails parallèles au joint
de soudage
AO200113.000

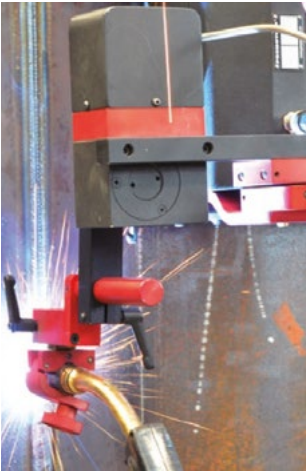


Bras de guidage à aimant (jeu de 2 pcs.)
AO200145.000



Soudage d'angle avec oscillateur

TYPE D'OSCILLATION	pendulaire (0°–11°)
FORME D'OSCILLATION	trapézoïdal, triangulaire
LARGEUR D'OSCILLATION	1–30mm (1–100%) à r=150 mm (5.9")
VITESSE D'OSCILLATION	100–2200 mm/min (1–100%) à r=150 mm (5.9")
TEMPS D'ARRÊT	0–5 s (aux positions externes)
PUISSANCE	12 W
POIDS	2 kg (4 lbs)



MINI SPIDER - CHARIOT DE SOUDAGE D'ANGLE

Le Mini Spider est un chariot de soudage à batterie conçu pour le soudage d'angle continu MIG/MAG. La torche de soudage se positionne d'un côté ou de l'autre du Mini Spider.

PROMOTECH®

Le système à quatre roues motrices avec traction magnétique et la régulation en boucle fermée assurent une vitesse très stable. Déplacements constants, continus et reproductibles pour assurer une géométrie de cordon précise et conforme aux spécifications, réduisant ainsi le coût du « sursoudage » et la quantité de métal d'apport.

Une alimentation 110-240 V AC optionnelle peut être branchée sur le chariot.



+ PRINCIPALES CARACTÉRISTIQUES ET AVANTAGES

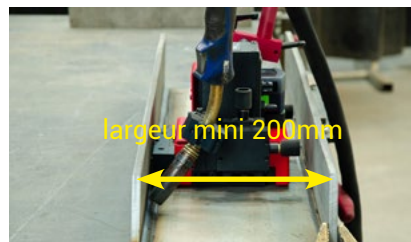
- Conception compacte et légère pour les espaces réduits
- Sécurité : batterie 18 V DC (la même batterie pour Mini Spider et Gecko Battery)
- Emplacement de torche de chaque côté
- Soudage d'une extrémité à l'autre
- La régulation en boucle fermée avec moteur électrique à tachymètre assure une vitesse précise
- Maîtrise de l'énergie de soudage et moins de déformations
- Maîtrise de la géométrie du cordon et réduction du métal d'apport
- Afficheur LED numérique pour le pré réglage de la vitesse et les messages de diagnostic
- Indicateur batterie faible
- Galets de guidage intégrés



Alimentation 110-240 V en option



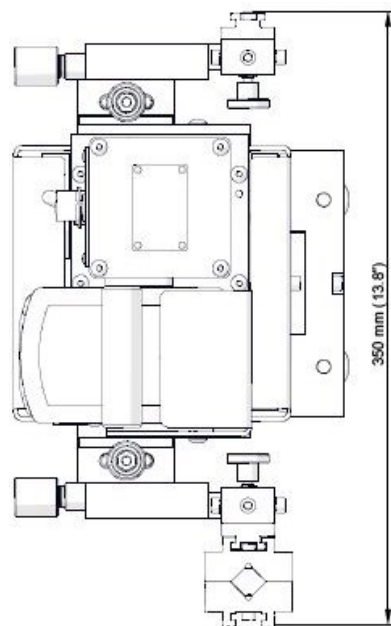
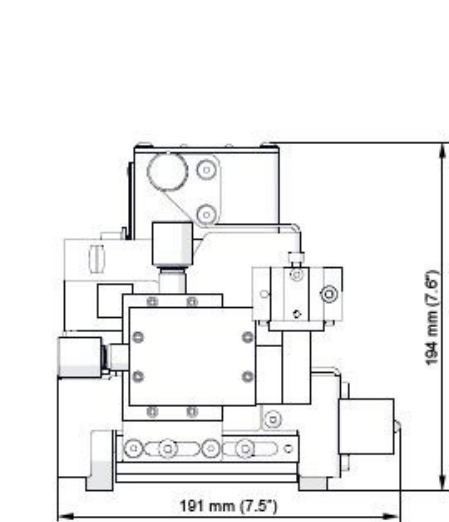
Soudage d'une extrémité à l'autre



Soudage dans les espaces réduits

SPÉCIFICATIONS TECHNIQUES MINI SPIDER	
VOLTAGE	18 V DC, 5.2 Ah 1 ~ 110-240 V, 50-60 Hz (option)
PUISSANCE	25 W
POSITION DE SOUDAGE (SUIVANT EN ISO 6947 ET AWS/ASME)	PB / 2F PD / 4F
DIAMÈTRE DE TORCHE	16-22 mm (0.63-0.87")
EPAISSEUR MINIMUM DE LA PIÈCE	4 mm (0.16")
GARDE AU SOL	4 mm (0.16")
FORCE DE TRACTION HORIZONTALE	150 N
FORCE DE TRACTION VERTICALE	100 N
VITESSE HORIZONTALE*	0-110 cm/min (0-43.3 in/min)
VITESSE VERTICALE*	0-100 cm/min (0-39.4 in/min)
POIDS (SANS BATTERIE)	7.6 kg (22 lbs)
RÉFÉRENCE	WOZ-0655-10-00-00-0

*Avec la batterie chargée



Soudage continu



Vitesse
horizontale
0-110 cm/min



Vitesse verticale
0-100 cm/min



Emplacement
de torche de
chaque côté

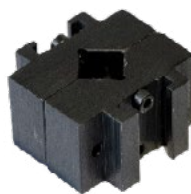


Soudage dans
les espaces
réduits



Poids
7,6 kg

+ ACCESSOIRES STANDARDS



Support de torche
AO200140.000



Batterie 5.2 Ah
AO200100.000



Alimentation
AO200135.000



Support faisceau
AO200138.000



Chargeur de batterie
AO200101.000



Câble alimentation 3 m
(10 ft)
AO200326.000



Aimants additionnels
AO200139.000

+ EQUIPEMENT STANDARD INCLUS

- Chariot Mini Spider
- Carton avec mousses
- Batterie
- Clé hexagonale 4mm
- Clé hexagonale 3mm
- Manuel de l'opérateur



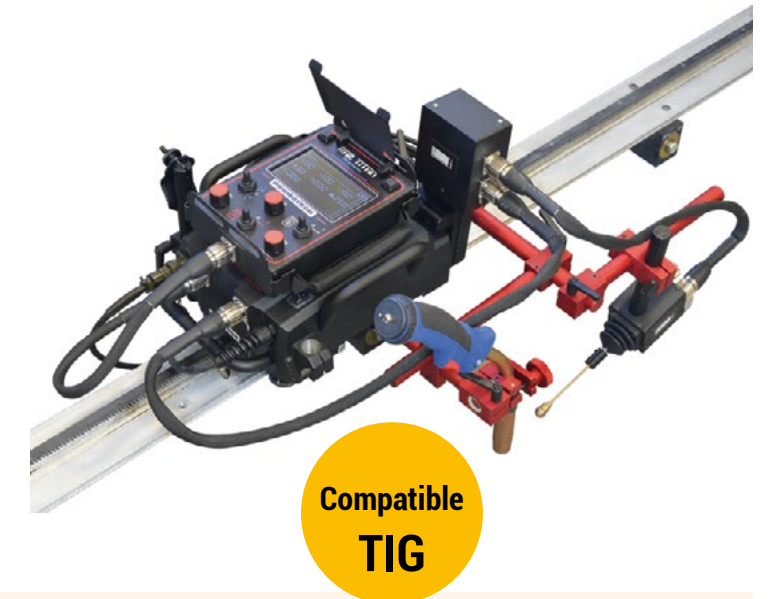
RAIL TITAN - CHARIOT MODULAIRE SUR RAIL POUR LE SOUDAGE TIG-MIG-MAG ET LE COUPAGE

Le Rail Titan est un tracteur mécanisé entièrement modulaire qui peut être configuré sur-mesure pour des applications de soudage TIG-MIG/MAG, d'oxycoupage ou de découpe au plasma et de gougeage sur des tôles plates ou cintrées et des tubes.

PROMOTECH®

L'oscillateur linéaire de la torche permet des trajets de soudure droits, triangulaires, trapézoïdaux et carrés.

Le Rail Titan peut se déplacer sur des rails hi-flex, semi-flexibles, rigides ou annulaires qui peuvent être fixés sur des matériaux ferreux à l'aide d'aimants et sur des matériaux non ferreux à l'aide d'un système de ventouses et d'une pompe à vide.



+ PRINCIPALES CARACTÉRISTIQUES ET AVANTAGES

- Convient pour le soudage TIG (résistant à la HF)
- Conception robuste avec boîtier en aluminium moulé sous pression
- La commande à distance ergonomique avec ses réglages intuitifs permet le réglage des paramètres sans devoir soulever la cagoule de soudage
- Soudage discontinu programmable
- Convient à une multitude d'applications jusqu'à un rayon minimum de 100 mm (4") :
 - Anneaux pour tubes de Ø extérieur de 200 mm (8") à 3 m (10 ft)
 - Rail Hi-Flex sur diamètres externes à partir de 1500 mm (59")
 - Les rails semi flexibles peuvent être cintrés avec un rayon de 5 m (16 ft) minimum sans déformation permanente
- Le suivi de joint permet de compenser activement la position de la torche dans le sens vertical et horizontal, avec et sans oscillation
- Les nouveaux connecteurs sont dotés d'une immunité HF accrue et d'une meilleure connectique pour faciliter le serrage et le desserrage
- Convient aux pièces ferromagnétiques et non magnétiques grâce à l'entraînement par crémaillère sur rail, applicables sur surfaces plates ou courbées à l'aide de supports à aimants ou à ventouses
- Le Rail Titan produit des soudures et coupes de grande qualité en une fraction de temps nécessaire pour le faire en procédé manuel
- Large gamme de tension d'entrée : 100-240V, 50-60Hz 1ph (monophasé)



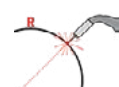
Oscillation linéaire
avec tracé trapézoïdal,
triangulaire ou droit



Anneaux pour tubes à
partir de Øext. de 200
mm (8") à 3 m (10 ft)



Rail Hi Flex pour Øext.
minimum de 1500
mm min Øint. 3400
mm (11 ft)



Le rayon minimum
convexe pour rail semi
flexible est de 5 m
(16 ft)



Soudage continu



Soudage discontinu

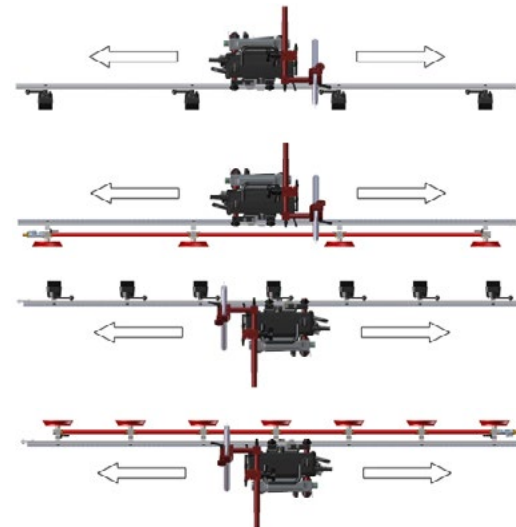
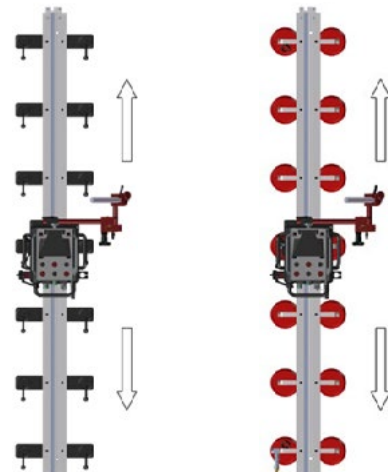
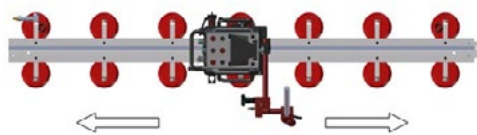
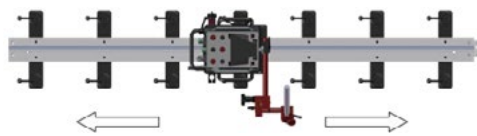
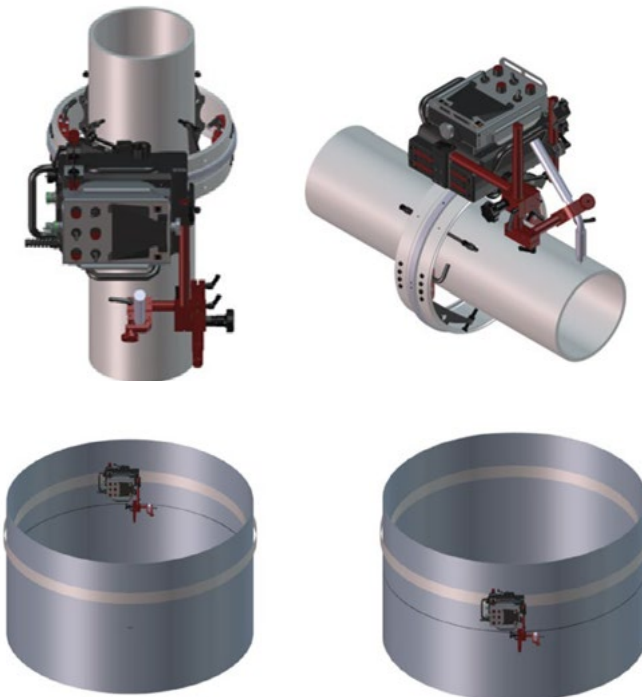


Vitesse horizontale
0-250 cm/min

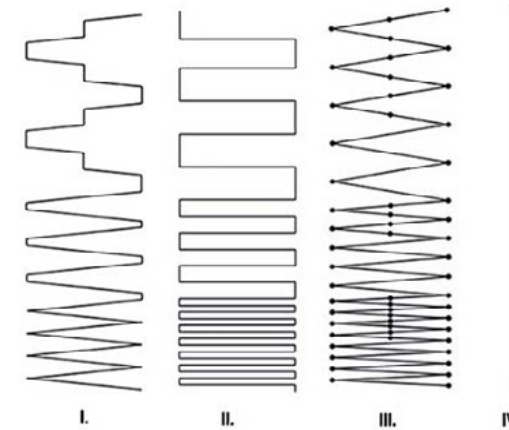


Vitesse verticale
0-250 cm/min

Le Rail Titan fonctionne en toutes positions, sur des pièces ferromagnétiques et non magnétiques grâce à l'entraînement par crémaillère sur rail applicable sur surfaces plates ou courbées à l'aide de supports à aimants ou à ventouses.



+ TRACÉS DE SOUDAGE



I. Trapézoïdal

Le chariot avance en continu, même lors des temporisations.

II. Carré

Le tracé est déterminé par la vitesse de balayage, le temps d'arrêt au centre et aux extrémités du tracé. Le chariot avance seulement pendant les temporisations et s'arrête pendant le déplacement latéral.

III. Triangulaire

Le chariot avance seulement pendant le balayage.

IV. Droit

Le chariot et l'oscillation s'arrêtent pendant les temporisations. Le chariot avance de manière droite continue et sans oscillation.

Touche de navigation 1

Touche de navigation 2

Interrupteur de sens
de déplacement
(avance / O / recul)

Bouton de réglage
F1, F2, F3

Interrupteur démarrage
de l'arc (TEST / O / I)

Interrupteur
oscillation
(TEST / O / I)



Levier unique avec verrouillage pour
positionner le Rail Titan sur le rail



Les protections en silicone protègent
contre la saleté et les éclaboussures



Nouveau type de prises et de fiches de
commande

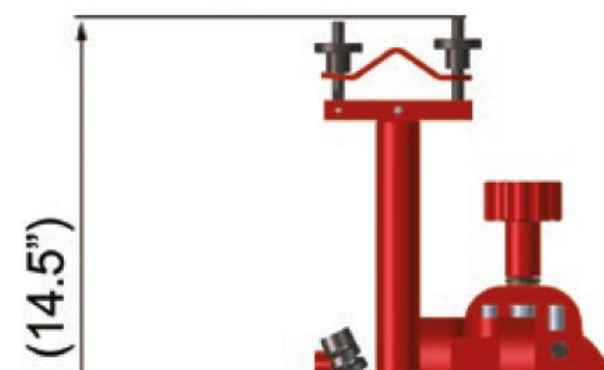


Soudage TIG d'une plaque de titane



Le suivi de joint fonctionne avec et sans
oscillation

+ DIMENSIONS



+ ACCESSOIRES STANDARDS



+ ACCESSOIRES OPTIONNELS

La configuration avec suivi du joint horizontal et vertical nécessite le montage de l'option suivi de joint et la glissière verticale motorisée.



Promotech propose une large gamme de rails adaptés à une variété d'applications de surfaces circonférentielles et irrégulières jusqu'à un rayon minimum de 100 mm (4").

	ANNEAUX	RAILS HI-FLEX	RAILS SEMI-FLEXIBLES
Diamètre extérieur			
0.2m			
1.5m			
3.0m			
10.0m			
Ø ext. illimité			



+ ANNEAUX

Pour applications circulaires sur tubes de Ø ext. de 200 mm (8") à 3000 mm (10 ft).

Les anneaux peuvent être équipés de supports variés.



Support à boulons
AO200246.000



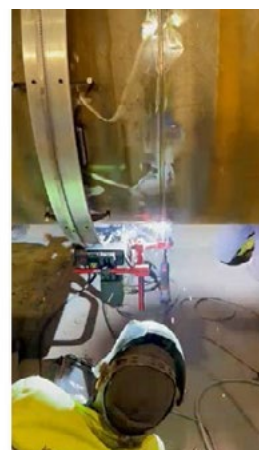
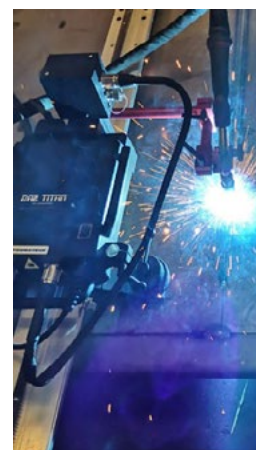
Support magnétique
AO200248.000



Support avec pieds plastiques
AO200247.000

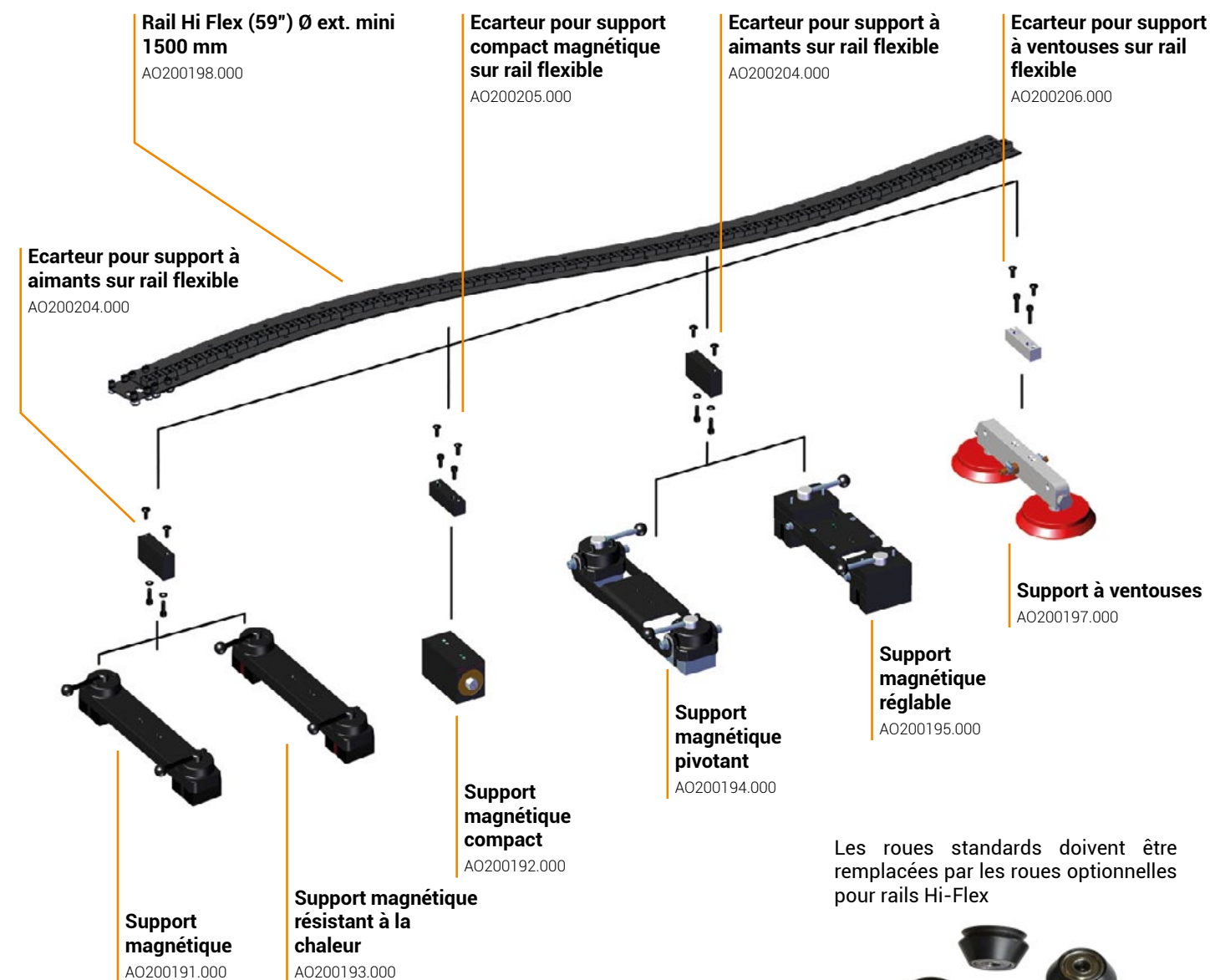


Support pour anneaux pour étendre la gamme de diamètres de 50 mm vers le bas
AO200249.000



+ RAILS HI-FLEX

Pour les applications circulaires de Ø ext. 1500 mm (59") et plus.



Les roues standards doivent être remplacées par les roues optionnelles pour rails Hi-Flex

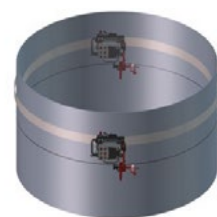
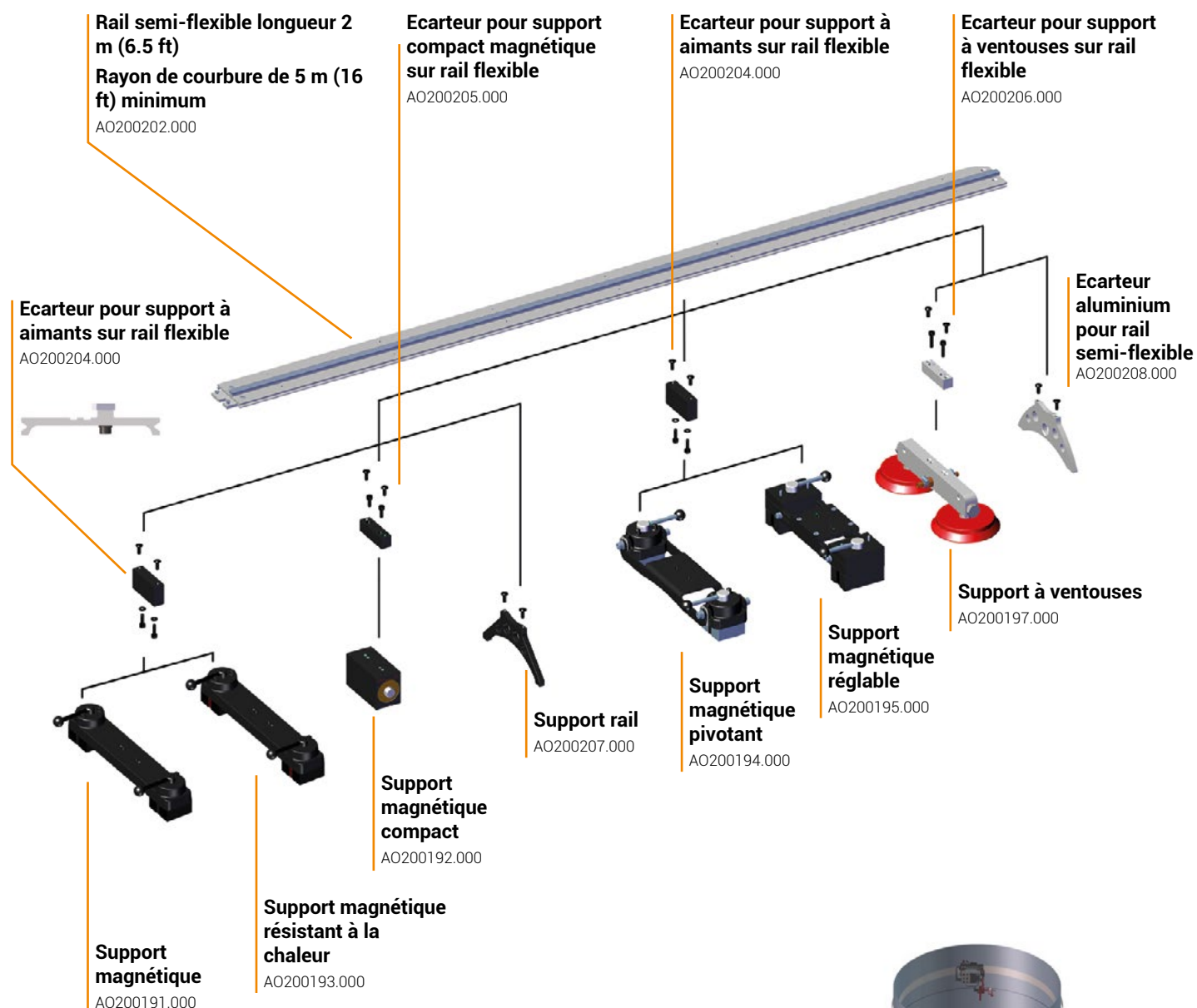


Jeu de roues pour rail Hi-Flex (4 pcs.)
AO200199.000

+ RAILS SEMI-FLEXIBLES

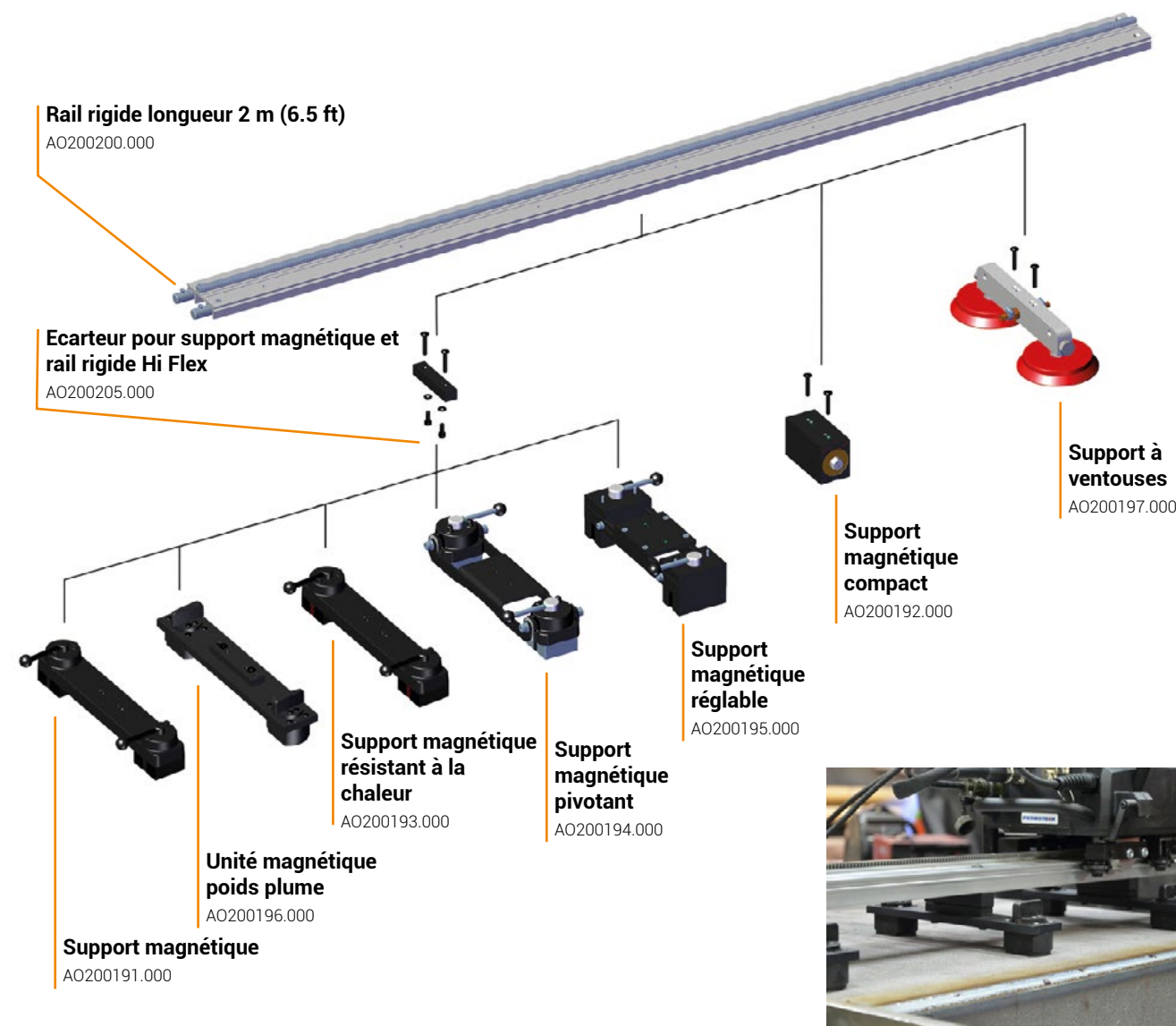
Pour les applications droites et circulaires.

Ils peuvent être cintrés avec un rayon de 5 m (16 ft) minimum sans déformation permanente.



+ RAILS SEMI-FLEXIBLES

Pour les applications droites et pour prolonger au-delà des extrémités de la pièce pour le soudage de la longueur totale de la pièce.

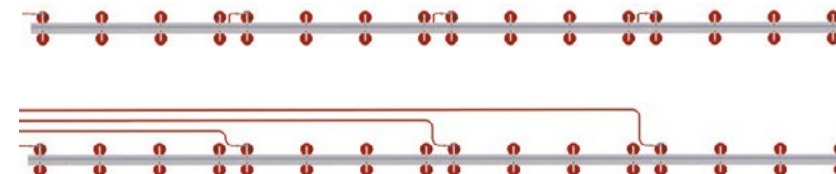


+ SYSTÈME À VENTOUSES

Pour les applications non magnétiques.

Les systèmes de rail à ventouses et pompe à vide Promotech assurent le maintien des rails sur des matériaux ferromagnétiques et non magnétiques (aluminium ou acier inoxydable). La pompe à vide avec réservoir de sécurité permet l'utilisation des unités à ventouses jusqu'à 21 pièces.

Le système peut être connecté en série ou en parallèle.

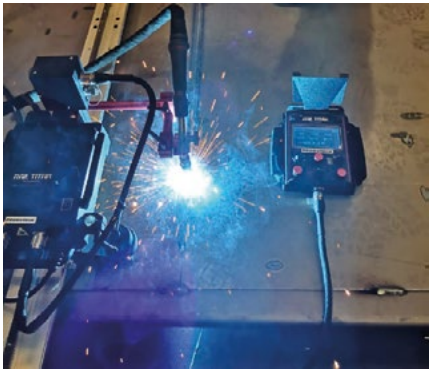


SPECIFICATIONS RAIL TITAN		
ALIMENTATION		1~100-240V, 50-60Hz
PUISSANCE		60 W
POSITION DE SOUDAGE (SUIVANT EN ISO 6947 ET AWS/ASME)	HORIZONTAL	PA / 1F / 1G PB / 2F PC / 2G PD / 4F PE / 4G
	VERTICAL	PF/3G PG/3F (contact your dealer) PG/3G
	ANNEAUX (ØEXT.)	200 mm (8") – 3 m (10 ft)
	RAILS HI-FLEX (ØEXT.)	Minimum 1.5 m (5 ft)
FIXATION SUR TUBES ET PIÈCES RONDES	RAILS HI-FLEX (ØINT.)	Minimum 3.4 m (11 ft)
	RAILS SEMI-FLEX (ØEXT.)	Minimum 10 m (32 ft)
TYPE DE TORCHE		MIG/MAG, TIG, Plasma, Oxycoupage
DIAMÈTRE DE TORCHE		16–22 mm (0.63–0.87")
EPAISSEUR DE PIÈCE MINIMUM POUR LE MAINTIEN MAGNÉTIQUE		5 mm (0.2")
FORCE DE TRACTION HORIZONTALE		400 N
FORCE DE TRACTION VERTICALE		315 N
VITESSE HORIZONTALE		0–250 cm/min (0–98 in/min)
VITESSE VERTICALE		0–250 cm/min (0–98 in/min)
TYPE D'OSCILLATION		Linéaire
TRACÉ DE SOUDAGE		Droit, triangulaire, trapézoïdal, carré
LARGEUR D'OSCILLATION		0.1–11.8 cm (0.04–4.5")
VITESSE D'OSCILLATION		10–200 cm/min (5–78 in/min)
TEMPORISATIONS		0–5 s
FORCE DE TRACTION MAXIMUM DE L'OSCILLATEUR		100 N
POIDS (ACCESSOIRES STANDARDS INCLUS)		13 kg (29 lbs)

RÉFÉRENCE	WOZ-0654-10-20-00-0
-----------	---------------------

+ EQUIPEMENT STANDARD INCLUS

- Chariot Rail Titan
- Valise plastique
- Commande à distance
- Cordon de commande à distance 5 m
- Cordon de commande à distance 3 m
- Cordon de commande à distance 0.5 m
- Câble alimentation
- Cordon de commande de l'arc de 6.5 m
- Tige 300 mm (12")
- Crémaillère 300 mm (12")
- Noix
- Bloc de serrage avec leviers
- Support torche court avec pince
- Support faisceau
- Butée fin de course
- Clé hexagonale 6 mm
- Manuel de l'opérateur



+ APPLICATIONS


- Fabrication de remorques
- Citernes
- Réservoirs pétrole
- Réservoirs eau
- Appareils à pression
- Rechargement
- Ponts métalliques
- Charpente
- Constructions métalliques
- Soudage de panneaux
- Transformateurs
- Chantiers navals
- Toute application nécessitant des soudures longues




Poids brut : 23 kg

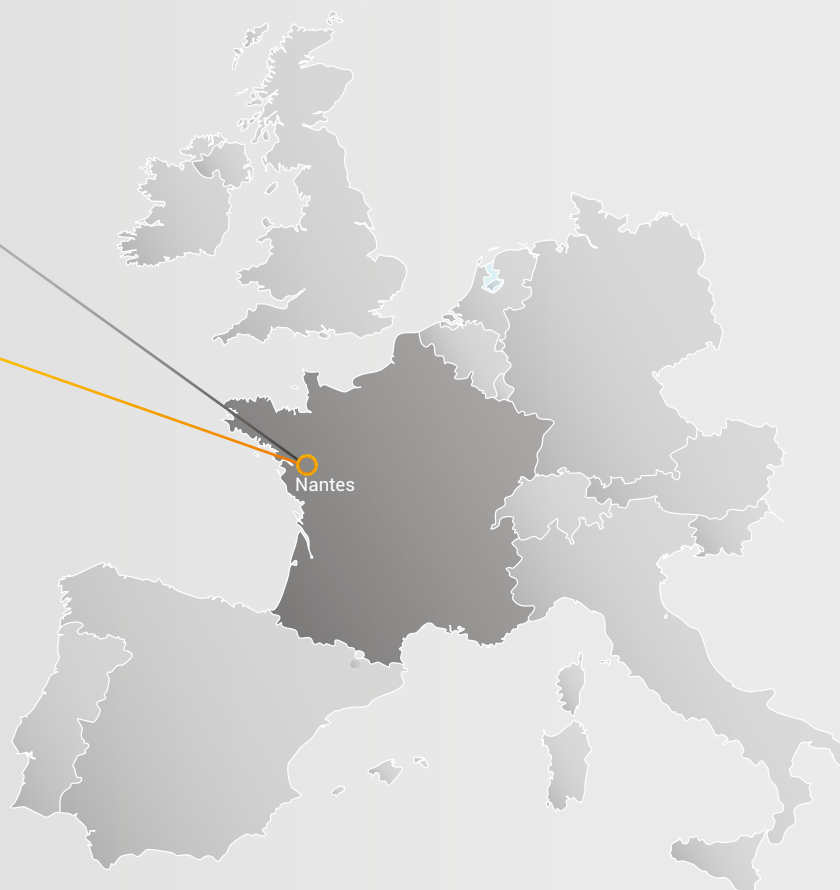
Dimensions hors tout (W x L x H) : 515 mm x 830 mm x 340 mm



 Siège

 Magasin

 Services technique & commercial



BONNEFON SOUDURE

BONNEFON SAS

Siège :

ZAC du Moulin Cassé
13, rue du Moulin Cassé
44340 BOUGUENAIS
FRANCE

Tél. : +33 (0)2 40 75 63 83

Mail : contact@bonnefonsoudure.fr

SAS au capital de 228 650 euros

Siret : 391 944 394 000 25

TVA : FR67 391944394

APE : 4669B

RCS Nantes 391 944 394

CERTIFIÉ
ISO 9001



www.bonnefonsoudure.fr



BONNEFON SOUDURE, une marque du GROUPE BONNEFON.

Le GROUPE BONNEFON est un groupe référent en soudage et en aspiration des fumées de soudage en France et à l'international. De l'humain aux produits robotisés, en passant par les solutions intégrées, le GROUPE BONNEFON innove en permanence pour affirmer ses différences et son indépendance.